

# MA2STRICHT ACTUEEL 07.10

INFORMATIEKRANT VOOR DE INWONERS VAN DE A2-BUURTEN EN ANDERE BELANGSTELLENDE

1 - ONTWERP-TRACÉBESLUIT EN  
MILIEUEFFECTRAPPORT  
- WANNEER EN WAAR OTB/MER INZIEN?

2 - WEGWIJSOVERZICHT

3 - WEGWIJSOVERZICHT (VERVOLG)

4 - ACTUEEL  
- DUIDELIJKHEID TIJDELIJKE HUURDERS  
- HOOR EN WEDERHOOR

## ONTWERP-TRACÉBESLUIT EN MILIEUEFFECTRAPPORT BEKIJK HET PLAN VANAF 6 JULI TOT EN MET 16 AUGUSTUS!

In 2003 zijn de samenwerkende overheden, het Ministerie van Verkeer en Waterstaat, gemeente Maastricht, Provincie Limburg en gemeente Meerssen begonnen met de voorbereidingen voor één totaalplan voor stad en snelweg, voor voetgangers, fietsers en automobilisten, voor inwoners en bezoekers, voor infrastructuur en stadsontwikkeling. Dat totaalplan is de Groene Loper van Avenue2 geworden, bekend uit de vorige grote, stadsbrede consultatieronde eind 2008/begin 2009. 2010 is het jaar van de wettelijke procedures. De Groene Loper is vertaald in een Ontwerp-Tracébesluit en milieueffectrapport en wordt vertaald in Ontwerp-Bestemmingsplannen. U kunt hierover uw mening geven.

### VERSCHILLENDE PROCEDURES

Het besluitvormingsproces van A2 Maastricht is een combinatie van wettelijke procedures met juridisch verplichte inspraak en extra consultatierondes met niet juridisch verplichte inspraak. Tussen 2004 en 2009 hebben belangstellenden vijf keer kunnen reageren op de voorbereidingen en ontwerpplannen voor A2 Maastricht. In 2009 is de aanbestedingsprocedure afgerond, met de keuze voor de Groene Loper van Avenue2 als beste plan. 2010 is het jaar van de wettelijke procedures. Meer weten over de verschillende procedures die nodig zijn voor de realisatie van één totaalplan voor stad en snelweg? Ga naar [www.a2maastricht.nl](http://www.a2maastricht.nl) >Hoe > Besluitvorming.



De inspraak vindt in twee stappen plaats:

- Stap 1: Van dinsdag 6 juli tot en met maandag 16 augustus 2010 liggen het Ontwerp-Tracébesluit (OTB) en milieueffectrapport (MER) onder de rijksnaam A2 Passage Maastricht ter inzage. Deze stap is nodig voor de ombouw van de huidige Rijksweg N2 tot autosnelweg in een tunnel, de direct daarmee samenhangende overige wegen en de verknoping van de A2 met de A79.
- Stap 2: Van maandag 6 september tot en met maandag 18 oktober 2010 liggen de Ontwerp-Bestemmingsplannen (OBP) ter inzage. Deze stap is nodig voor de nieuwbouw in de stad en de ontsluitingsweg naar bedrijventerrein Beatrixhaven. Deze nieuwsbrief gaat over stap 1.

#### Inspraak OTB/MER: zienswijzen waarop?

Het Ontwerp-Tracébesluit bevat onder meer de volgende onderwerpen:

- De ombouw van de bestaande Rijksweg A2 tussen knooppunt Kruisdonk en de aansluiting Randwyck tot autosnelweg, inclusief de aansluiting Geusselt (t/m Meerssenerweg) en Europaplein;
- De realisatie van een gestapelde tunnel tussen de knooppunten Geusselt en Europaplein, waarvan de onderste buizen zijn bestemd voor het doorgaande verkeer (A2) en de bovenste tunnelbuizen

voor het bestemmingsverkeer;

- Het volledig maken van de verknoping A2/A79;
- De situatie tijdens de bouw. Dit omvat onder meer:
  - de tijdelijke Rijksweg N2;
  - de tijdelijke werkterreinen.

Om goed te kunnen nagaan of uw belangen zijn gewaarborgd, is er een speciaal Wegwijsoverzicht: een overzicht van onderwerpen waarop u kunt reageren. U vindt het Wegwijsoverzicht op pagina 2 en 3 van deze nieuwsbrief én vanaf 6 juli op [www.a2maastricht.nl](http://www.a2maastricht.nl). Ook op de milieueffecten van het totale plan voor verkeer, geluid, lucht, natuur, bodem en water, stad en landschap, sociale en economische aspecten, cultuurhistorie en archeologie, (tunnel)veiligheid en situatie tijdens de bouw kunt u reageren. Deze vindt u in de publieksvriendelijke samenvatting van het OTB/MER, vanaf 6 juli te zien op [www.a2maastricht.nl](http://www.a2maastricht.nl) en [www.centrumpp.nl](http://www.centrumpp.nl).

#### Wanneer en waar inzien?

U kunt de volledige OTB/MER-stukken (zo'n 1.500 pagina's) vanaf 6 juli tot en met 16 augustus 2010 downloaden via [www.centrumpp.nl](http://www.centrumpp.nl), of inzien tijdens de inlooptdagen in het Informatiecentrum A2 Maastricht, President Rooseveltlaan 101.

> lees verder op pag. 2

#### WANNEER EN WAAR OTB/MER INZIEN?

Van 6 juli tot en met 16 augustus kunt u alle OTB/MER-stukken downloaden via [www.centrumpp.nl](http://www.centrumpp.nl) én inzien bij:

- Informatiecentrum A2 Maastricht, President Rooseveltlaan 101, dinsdag en woensdag van 15.00 - 19.00 uur. Inlooptdagen tijdens inspraak:  
Dinsdag: 6 juli\*, 13 juli, 20 juli\*, 27 juli, 3 augustus\* en 10 augustus  
Woensdag: 7 juli, 14 juli, 21 juli, 28 juli, 4 augustus en 11 augustus  
\* Op dinsdag 6 juli, 20 juli en 3 augustus zijn specialisten aanwezig voor bijvoorbeeld vragen over geluid, natuur en tijdelijke bereikbaarheid.
- Gemeentehuis Maastricht: Mosae Forum 10.
- Het provinciehuis van Limburg in Maastricht: Limburglaan 10.
- Het kantoor van Rijkswaterstaat Limburg in Maastricht: Avenue Ceramique 125.
- De Stadsbibliotheek Maastricht: Avenue Ceramique 50.
- Gemeentehuis Meerssen: Beekstraat 51.
- Het Ministerie van Volkshuisvesting, Ruimtelijke Ordening en Milieu in Den Haag: Rijnstraat 8.
- Het Ministerie van Verkeer en Waterstaat in Den Haag: Plesmanweg 1-6.

Dinsdag en woensdag blijven de vaste openingsdagen. Het Informatiecentrum is open van 15.00 tot 19.00 uur. Ook staat vanaf 6 juli een *publieksvriendelijke samenvatting* (zo'n 40 pagina's) op [www.a2maastricht.nl](http://www.a2maastricht.nl) en [www.centrumpp.nl](http://www.centrumpp.nl), met daarin de hoofdlijnen van het plan en de milieueffecten op onder meer verkeer, geluid, lucht, natuur en landschap. Een exemplaar van deze samenvatting aanvragen kan via 043 - 351 63 51 of [info@a2maastricht.nl](mailto:info@a2maastricht.nl).

**Hoe reageren?**

Het Centrum Publieksparticipatie begeleidt namens het Ministerie van Verkeer en Waterstaat de inspraak. U kunt o.a. reageren via [www.a2maastricht.nl](http://www.a2maastricht.nl). U wordt doorgelinkt naar [www.centrumpp.nl](http://www.centrumpp.nl). Hier vindt u een digitaal reactieformulier. Uw schriftelijke zienswijze kunt u sturen naar: Centrum Publieksparticipatie OTB/MER A2 Passage Maastricht Postbus 30316 2500 GH Den Haag. Wilt u mondeling uw zienswijze laten registreren, dan kan dit tijdens de genoemde inloopdagen in het Informatiecentrum A2 Maastricht.

**Wat gebeurt met uw zienswijze?**

Het Centrum Publieksparticipatie bundelt alle zienswijzen en maakt deze zonder namen en adressen via internet openbaar. De gebundelde zienswijzen kunt u in het najaar downloaden via [www.centrumpp.nl](http://www.centrumpp.nl). De antwoorden op de zienswijzen krijgt u per thema in de zogenaamde Nota van Antwoord. Deze wordt samen met het Tracébesluit (eind 2010) ter inzage gelegd. Wanneer u een zienswijze heeft ingediend, krijgt u hierover persoonlijk bericht. Mede op basis van de zienswijzen zal de minister van Verkeer en Waterstaat, in overeenstemming met de minister van Volkshuisvesting, Ruimtelijke Ordening en Milieubeheer, het Tracébesluit vaststellen. Naar verwachting is dit eind 2010. Het is mogelijk om binnen zes weken na bekendmaking beroep aan te tekenen tegen het Tracébesluit bij de afdeling Bestuursrechtspraak van de Raad van State. Dit kan alleen als u direct belanghebbende bent en een zienswijze op het OTB/MER heeft ingediend.

# WEGWIJS: ONDER WELKE PROCEDURE VALT UW ZIENSWIJZE?

**Groene Loper voor A2 Maastricht: Integraal Gebiedsontwerp voor stad én snelweg**

In het onderstaande overzicht kunt u zien:  
 - waarom u,  
 - wanneer kunt reageren,  
 - en wie een besluit neemt over uw zienswijze.

Voor het Ontwerp-Tracébesluit en de Bestemmingsplannen zijn ook de *milieueffecten* van het totale plan voor verkeer, geluid, lucht, natuur, bodem en water, stad en landschap, sociale en economische aspecten, cultuurhistorie en archeologie, (tunnel)veiligheid en situatie tijdens de bouw in kaart gebracht. Ook op deze milieueffecten kunt u reageren.

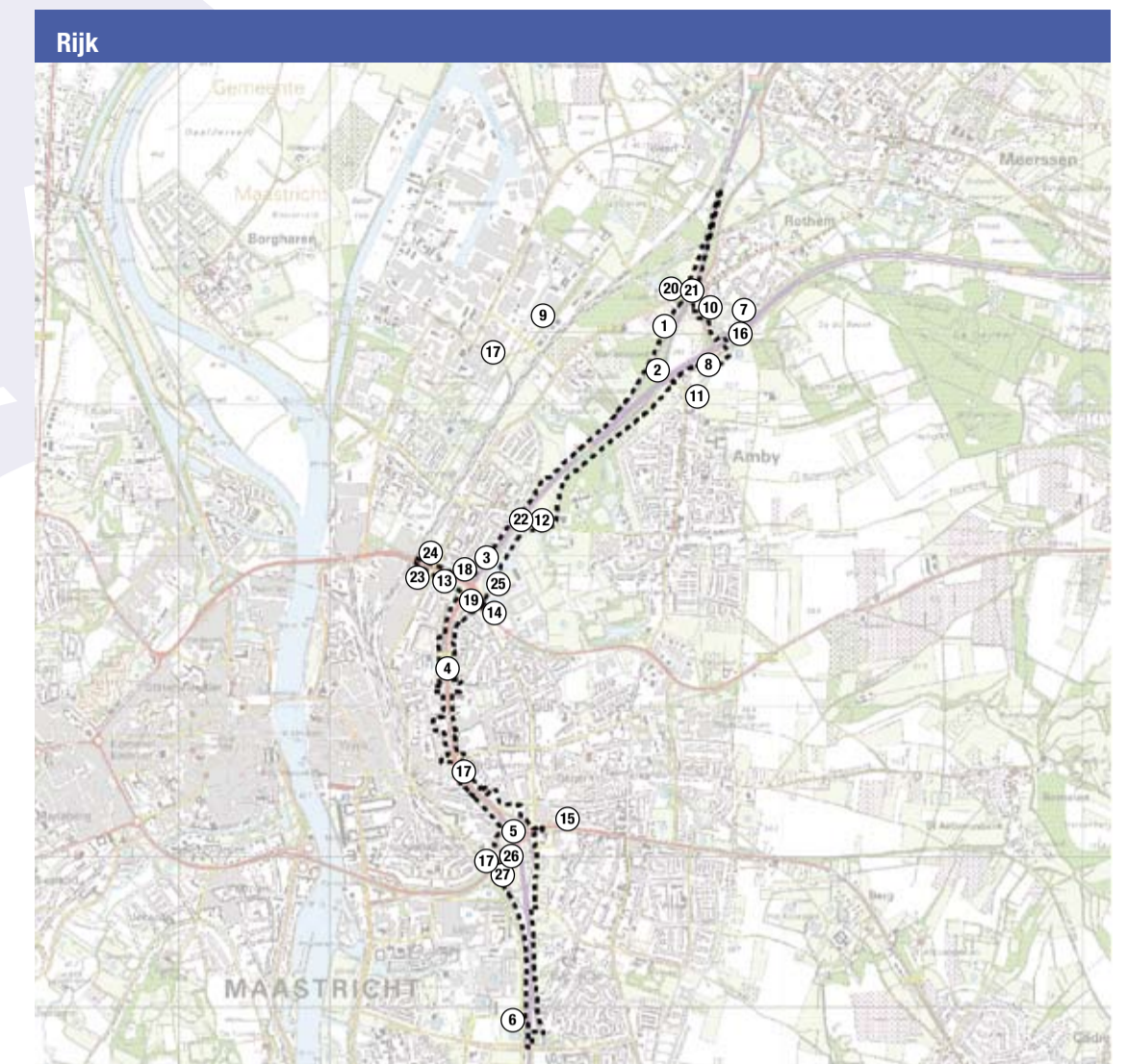
De hoofdlijnen treft u aan in de publieksvriendelijke samenvatting van het Ontwerp-Tracébesluit en milieueffectrapport. Zie o.a. [www.a2maastricht.nl](http://www.a2maastricht.nl).

U kunt ook aangeven, dat u wilt reageren op één onderdeel van het plan, bijv. het verkeerseffect van de aansluiting op het Europaplein. U vindt Europaplein terug in de meest linkse kolom 'Waarop kunt u reageren?'. Vervolgens kunt u zelf herleiden onder welke procedure uw reactie valt.

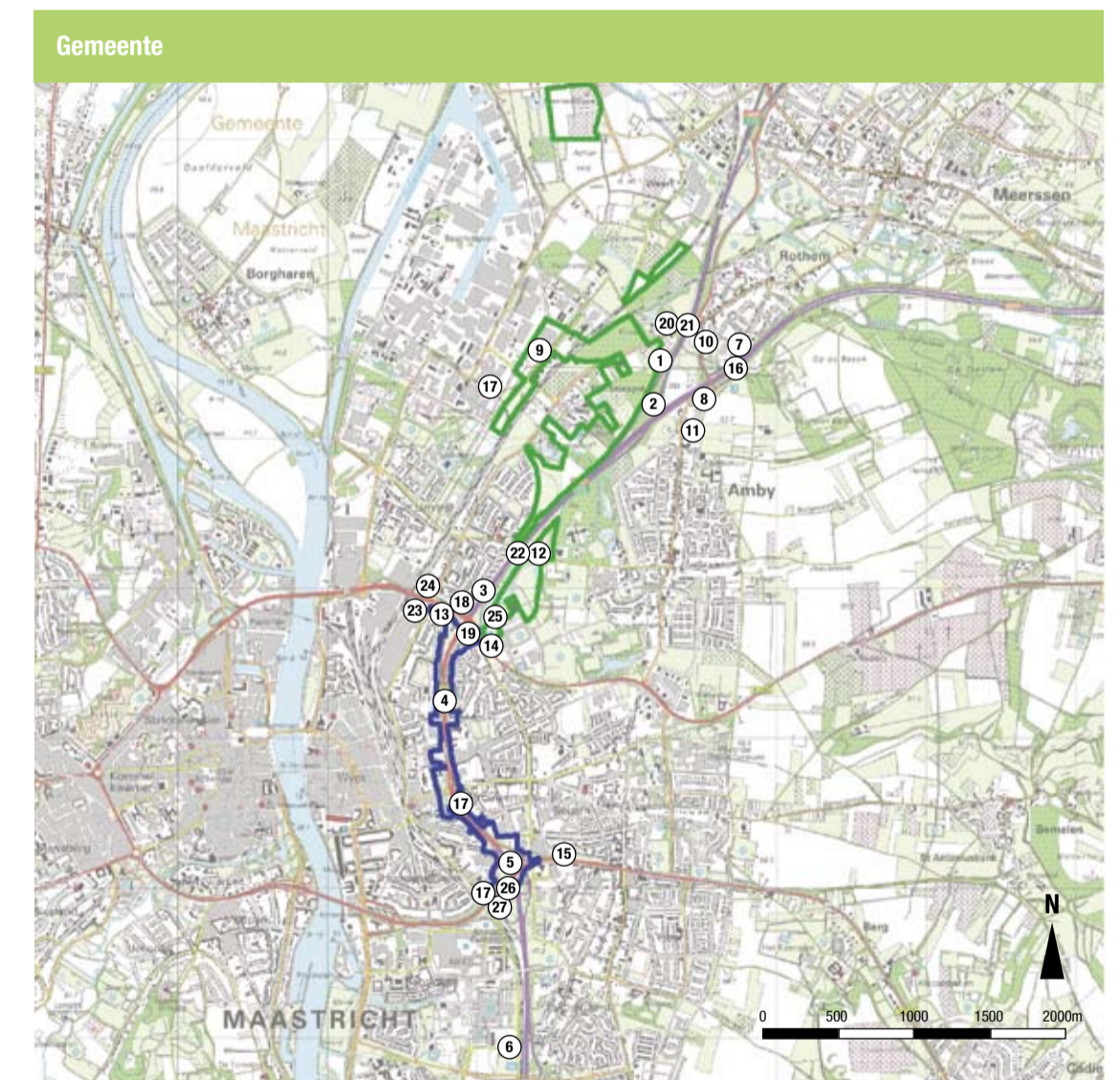
**Mocht u onverhoopt bij stap 1 voor de rijksprocedure een reactie indienen, die valt onder stap 2 voor de gemeentelijke procedure, dan gaat uw reactie niet verloren, maar wordt deze doorgegeven aan de gemeente.**

**U kunt bij stap 2 voor de gemeentelijke procedure géén reactie meer indienen voor de rijksprocedure van stap 1.**

In het Informatiecentrum A2 Maastricht is groot kaartmateriaal voorhanden.



--- Grens Ontwerp Tracébesluit



□ Grens Bestemmingsplan Mariëwaard  
 □ Grens Bestemmingsplan Traverse

Waarop kunt u reageren?	Wie beslist over uw reactie?	Onder welke procedure valt uw zienswijze?			Wie beslist over uw reacties?
		Rijk	Gemeente		
Wat zijn de onderwerpen van de ter visie legging?	Wie is het bevoegd gezag voor uw zienswijzen op het Ontwerp-Tracébesluit?	Stap 1	Stap 2	Stap 3	Wie is het bevoegd gezag voor uw zienswijzen op de Ontwerp-Bestemmingsplannen?
		6 juli t/m 16 augustus 2010	6 september t/m 18 oktober 2010	Overname Tracébesluit-ontwerpen in bestemmingsplan: 2011	
		Ontwerp-Tracébesluit/MER (milieueffectrapport) A2 Passage Maastricht	Ontwerp-Bestemmingsplan A2 Traverse	Ontwerp-Bestemmingsplan Mariëwaard	Ontwerp-Bestemmingsplannen Noord & Zuid (2011)
<b>A2 (infrastructuur)</b>					
1 Snelwegafrit Beatrixhaven	Minister van Verkeer en Waterstaat	x			overnemen uit TB/MER
2 Knooppunt Kruisdonk	Minister van Verkeer en Waterstaat	x			overnemen uit TB/MER
3 Aansluiting Geusselt	Minister van Verkeer en Waterstaat	x			overnemen uit TB/MER
4 Tunneltracé (voor parklaan zie 'Overige infrastructuur')	Minister van Verkeer en Waterstaat	x	overnemen uit OTB/MER		Gemeenteraad Maastricht
5 Aansluiting Europaplein	Minister van Verkeer en Waterstaat	x	overnemen uit OTB/MER		Gemeenteraad Maastricht
6 Aansluiting Randwijck	Minister van Verkeer en Waterstaat	x			overnemen uit TB/MER
7 Aansluiting Bunde (A79)	Minister van Verkeer en Waterstaat	x			overnemen uit TB/MER
8 Verbindingsweg A2/A79	Minister van Verkeer en Waterstaat	x			overnemen uit TB/MER
<b>Overige infrastructuur</b>					
9 Beatrixhavenweg				x	Gemeenteraad Maastricht
10 Ambyerweg	Minister van Verkeer en Waterstaat	x			overnemen uit TB/MER
11 Ambyerstraat-noord (verleggen)	Minister van Verkeer en Waterstaat	x			overnemen uit TB/MER
12 Severenstraat (verleggen)	Minister van Verkeer en Waterstaat	x	overnemen uit OTB/MER		Gemeenteraad Maastricht
13 Viaductweg (aanpassen)	Minister van Verkeer en Waterstaat	x			overnemen uit TB/MER
14 Terbijterweg (aanpassen)	Minister van Verkeer en Waterstaat	x	overnemen uit OTB/MER		Gemeenteraad Maastricht
15 J.F. Kennedysingel/Akersteenweg (aanpassen)	Minister van Verkeer en Waterstaat	x	overnemen uit OTB/MER		Gemeenteraad Maastricht
16 Fietsbrug Ambyerweg	Minister van Verkeer en Waterstaat	x			overnemen uit TB/MER
17 Groene Loper (langzaam verkeerverbinding Landgoederzone - Maastricht)	Minister van Verkeer en Waterstaat	x (fietsbrug A2)	x (Groene Loper parklaan)	x (Groene Loper Landgoederzone)	Gemeenteraad Maastricht
18 Onderdoorgang Nazareth/Wyckerpoort langzaam verkeer	Minister van Verkeer en Waterstaat	x			overnemen uit TB/MER
19 Fietstunnel Geusselt	Minister van Verkeer en Waterstaat	x	overnemen uit OTB/MER		overnemen uit TB/MER
<b>Kunswerken</b>					
20 Viaduct Kruisdonk	Minister van Verkeer en Waterstaat	x			overnemen uit TB/MER
21 Viaduct Kruisdonk A2/A79	Minister van Verkeer en Waterstaat	x			overnemen uit TB/MER
22 Onderdoorgang Severenstraat	Minister van Verkeer en Waterstaat	x			overnemen uit TB/MER
23 Viaduct Viaductweg zuid	Minister van Verkeer en Waterstaat	x			overnemen uit TB/MER
24 Viaduct Viaductweg noord	Minister van Verkeer en Waterstaat	x			overnemen uit TB/MER
25 Onderdoorgang Geusselt	Minister van Verkeer en Waterstaat	x	overnemen uit OTB/MER		overnemen uit TB/MER
26 Viaduct aansluiting A2 Europaplein	Minister van Verkeer en Waterstaat	x			overnemen uit TB/MER
27 Fietslus Europaplein					x
<b>Andere bouwwerken</b>					
Geluidwerende voorzieningen	Minister van Verkeer en Waterstaat	x			overnemen uit TB/MER
Dienstgebouwen tunnel	Minister van Verkeer en Waterstaat	x	overnemen uit OTB/MER		Gemeenteraad Maastricht
Bouwwerken tunnel	Minister van Verkeer en Waterstaat	x	overnemen uit OTB/MER		Gemeenteraad Maastricht
<b>Tijdelijke werken</b>					
Tijdelijke N2	Minister van Verkeer en Waterstaat	x	overnemen uit OTB/MER		Gemeenteraad Maastricht
Tijdelijke fiets/voetgangersbruggen	Minister van Verkeer en Waterstaat	x	overnemen uit OTB/MER		Gemeenteraad Maastricht
Tijdelijke kabels en leidingen	Minister van Verkeer en Waterstaat	x	overnemen uit OTB/MER		Gemeenteraad Maastricht
Tijdelijke geluidwerende voorzieningen	Minister van Verkeer en Waterstaat	x	overnemen uit OTB/MER		Gemeenteraad Maastricht
Tijdelijke bouwterreinen	Minister van Verkeer en Waterstaat	x	overnemen uit OTB/MER	overnemen uit OTB/MER	Gemeenteraad Maastricht
<b>Vastgoed</b>					
Vastgoed A2 Traverse: woningen, kantoren en kleine bedrijvigheid			x		Gemeenteraad Maastricht
Vastgoed Beatrixhaven: bedrijven nabij bedrijventerrein Beatrixhaven				x	Gemeenteraad Maastricht

# DUIDELIJKHEID VOOR TIJDELIJKE HUURDERS

Huurt u tijdelijk een appartement aan de President Rooseveltlaan? Of woont u in de woonblokken aan de Viaductweg of Professor Cobbenhagenstraat die op termijn nodig zijn voor de uitvoering van A2 Maastricht? Kijkt u dan geregeld op [www.a2maastricht.nl](http://www.a2maastricht.nl) > Wie > Tijdelijke huurders. Hier vindt u actuele informatie over tijdelijke huur en een overzicht van de verwachte sloopdata.

## VAN HARTE WELKOM

Voor meer informatie over de *inhoud van het OTB/MER* kunt u het Informatiecentrum A2 Maastricht aan de President Rooseveltlaan 101 bezoeken. Hier liggen de OTB/MER-stukken ter inzage en vindt u onder meer een maquette en een film van het totaalplan de Groene Loper. U kunt ook een animatie van de bouwmethode bekijken. Loop gerust binnen, de koffie staat klaar. U bent tijdens de inspraakperiode van 6 juli tot en met 16 augustus elke dinsdag en woensdag van 15.00 tot 19.00 uur van harte welkom (let op gewijzigde openingstijden). Voor inlichtingen over de *zienswijzeprocedure* belt u met het Centrum Publieksparticipatie via 070-456 96 03.

### COLOFON

Nieuwsbrief voor de inwoners van A2-buurtten en andere belangstellenden. Het Projectbureau A2 Maastricht houdt een adresbestand op naam bij. Inschrijven kan telefonisch via 043-351 63 51 of per e-mail [info@a2maastricht.nl](mailto:info@a2maastricht.nl). Deze nieuwsbrief is gedrukt op milieuvriendelijk papier.

Dit project wordt medegefinancierd door de EU – Fonds voor Trans Europese Netwerken. Slechts de mening van de auteur wordt gegeven; de Europese Commissie is niet aansprakelijk voor het gebruik dat eventueel wordt gemaakt van de in de publicatie opgenomen informatie.



Deze editie van MA2STRICHT ACTUEEL is een uitgave van het Projectbureau A2 Maastricht, juli 2010. Deze editie verschijnt in een oplage van 25.000. Aan deze uitgave kunnen geen rechten worden ontleend. Realisatie: Projectbureau A2 Maastricht en Facet'n. Fotografie: Avenue2. Ontwerp: Zuiderlicht.

## ACTUEEL

Op dit moment voeren Projectbureau A2 Maastricht en Avenue2 diverse voorbereidende werkzaamheden en onderzoeken uit voor A2 Maastricht. Deze worden hieronder toegelicht. Bent u een omwonende of direct betrokkene? Dan wordt u altijd vooraf geïnformeerd.

### Archeologisch onderzoek

Vanaf 14 juni onderzoekt Avenue2 of er archeologisch waardevolle vondsten en sporen in de bodem van de Landgoederzone zitten. Het booronderzoek duurt in totaal circa vijf weken.

### Geohydrologisch onderzoek

Avenue2 voert de komende maanden - tot oktober - geohydrologisch onderzoek uit in de omgeving van de President Rooseveltlaan en Voltastraat. Het onderzoek laat zien hoe goed de ondergrond water kan

doorlaten. Dat zijn belangrijke gegevens voor tijdens en na de bouw van de tunnel.

### Wist u dat...

de eerste tijdelijke brug dit najaar vroege wordt aangelegd tussen het Koningsplein en de Professor Cobbenhagenstraat ter hoogte van het voormalige sportterrein? Dat gebeurt omdat de Centrale Ouderraad en directie van het Sint-Maartenscollege bezorgd zijn over de verkeersveiligheid van de leerlingen die regelmatig de A2 oversteken. Toch wordt de tijdelijke brug toegankelijk voor iedereen. Het leuke is daarnaast dat de leerlingen zelf de binnenkant van de brug 'bekleden'. Met schilderingen, teksten, gedichten en foto's. We houden u op de hoogte!



De tunnel als ruggengraat voor nieuwe mogelijkheden van de leefomgeving bovengronds.

HOOR EN  
WEDERHOOR

## A2- BEDRIJVEN- PLATFORM

### Hopen op succes

Het A2-Bedrijvenplatform is enthousiast. "De laatste stap alvorens de bouw daadwerkelijk begint!", aldus voorzitter Frans Koelman. "Het A2-Bedrijvenplatform hoopt op een goede afronding van de OTB/MER-procedure, zodat het project géén vertragingen oploopt." Het A2-Bedrijvenplatform wordt vertegenwoordigd door ondernemers en winkeliers-verenigingen uit Eijsden, Maastricht en Meerssen, alsmede de Kamer van Koophandel Limburg, de Limburgse Werkgevers Vereniging, Samenwerkende Industrierterreinen Maastricht, Transport en Logistiek Nederland en de EVO. Secretaris: Chertie Dirks van de Kamer van Koophandel Limburg, e-mail: [cdirks@limburg.kvk.nl](mailto:cdirks@limburg.kvk.nl).

HOOR EN  
WEDERHOOR

## A2- BUURTEN- PLATFORM

### Start in zicht

Het A2-Buurtenplatform is blij met het inspraakmoment. "Het besluit voor de Groene Loper is genomen", aldus voorzitter Ad Lutters. "We weten wat er staat te gebeuren. De inspraakperiode OTB/MER brengt ons weer een stapje dichterbij de toekomstige situatie. Hoe eerder de start,

hoe beter." Het A2-Buurtenplatform bestaat uit de buurtkaders van Amby, Limmel, Nazareth, Wyckerpoort, Wittevrouwenveld, Scharn, Heer, Eyldergaard en De Heeg. Secretaris: Nicole Voorjans, e-mail: [nicole@nivosecretaresse.nl](mailto:nicole@nivosecretaresse.nl).

### BERICHT UIT MAASTRICHT NOORDOOST

## WERKEN AAN DE WIJK

Op 23 februari 2010 heeft de gemeenteraad van Maastricht de twee wijkontwikkelingsplannen (één voor Limmel/Nazareth en één voor Wittevrouwenveld/Wyckerpoort) goedgekeurd en vastgesteld. Sindsdien is de uitvoering in volle gang. Benieuwd naar de planning voor dit jaar? Kijk dan op [www.maastrichtnoordoost.nl](http://www.maastrichtnoordoost.nl).



MA2STRICHT  
ACTUEEL  
07.10

4

MEER INFORMATIE OP  
[WWW.A2MAASTRICHT.NL](http://WWW.A2MAASTRICHT.NL)

Oprachtgever voor de realisatie van A2 Maastricht zijn het Ministerie van Verkeer en Waterstaat en gemeente Maastricht. In de Stuurgroep A2 Maastricht werken Rijkswaterstaat, gemeente Maastricht, Provincie Limburg en gemeente Meerssen samen.

Oprachtnemer is Avenue2. Dit consortium bestaat uit vier partners: Strukton Civiel Projecten, Strukton Bouw & Vastgoed, Ballast Nedam Infra en Ballast Nedam Ontwikkelingsmaatschappij. Zij worden ondersteund door onder andere Arcadis Nederland, West8 Urban Design & Landscape Architecture, Humble Architecten, DGMR en Bex\* Communicatie.